

地理分布 为印度太平洋热带种。分布于南海；越南，红海，波斯湾，印度洋，新喀里多尼亚，澳大利亚，新西兰和南非。

(40) 中华沙蚕 *Nereis sinensis* Wu, Sun et Yang, 1981 (图 78, 图 79)

Nereis sinensis Wu et al., 1981: 123—126, figs. 77a—g, 78a—e.

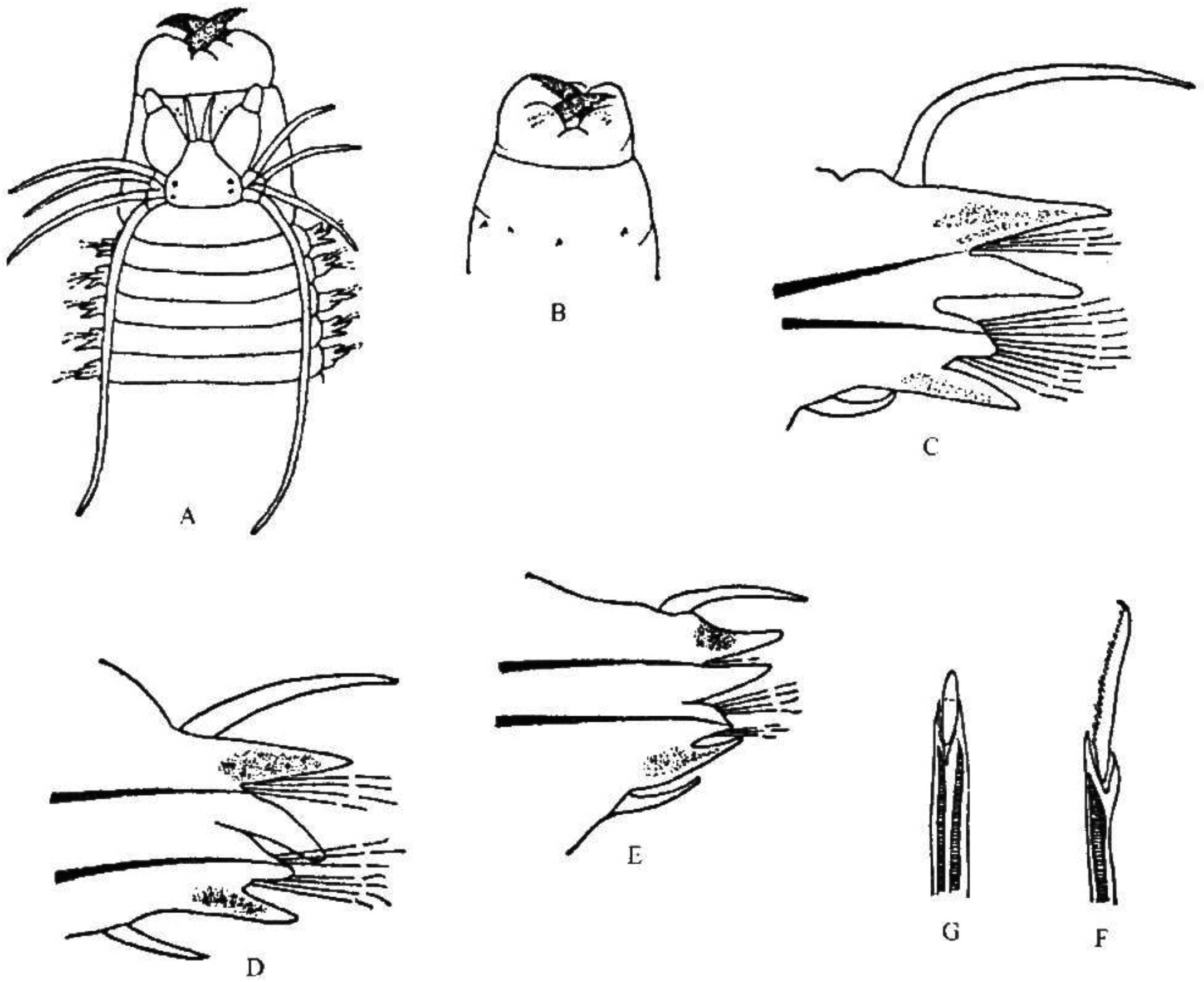


图 78 中华沙蚕 *Nereis sinensis* Wu, Sun et Yang

A. 体前部背面观 (吻翻出); B. 吻腹面观; C. 第 15 对疣足前面观; D. 第 35 对疣足前面观; E. 体中后部 (约第 45 对) 疣足前面观; F. 复型异齿镰刀形刚毛; G. 端片光滑的复型等齿镰刀形梭状刚毛。

标本采集地 黄海 (水深 44—67 m), 东海长江口 (水深 34—68 m)。底质软泥或泥质砂。

形态特征 标本体长 65 mm, 体宽 (含疣足) 4 mm, 具 74 个刚节。

疣足的上背舌叶和腹舌叶具咖啡色色斑。

口前叶近似三角形, 触手稍短于触角, 2 对眼呈矩形排列于口前叶中后部。围口节触须 4 对, 最长者后伸可达第 10 刚节 (图 78 A)。

吻上颚齿数较少，除 I、II、III、V 区外皆具圆锥形颚齿。颚齿在各区的数目和排列如下：IV 区 10—14 个不规则地排成 1—2 斜排，VI 区 3—4 个 1 堆，VII、VIII 区 1—4 个呈一横排。吻端大颚具 10—12 个侧齿（图 78 A—B）。

除前 2 对疣足单叶型外，余皆为双叶型。双叶型疣足叶皆为锥形，以上背舌叶和腹刚叶较宽，背腹须细、长约为背舌叶的 1 倍，腹须短（图 78 C—E）。

体前部的背刚毛为复型等齿刺状，在体中后部复型等齿刺状刚毛被 1 根端片光滑的复型等齿镰刀形梭状刚毛替代（图 78 G）。腹刚毛，在腹足刺上方者为复型等齿和异齿刺状，下方者为复型异齿刺状和端片较长的异齿镰刀形（图 78 F）。

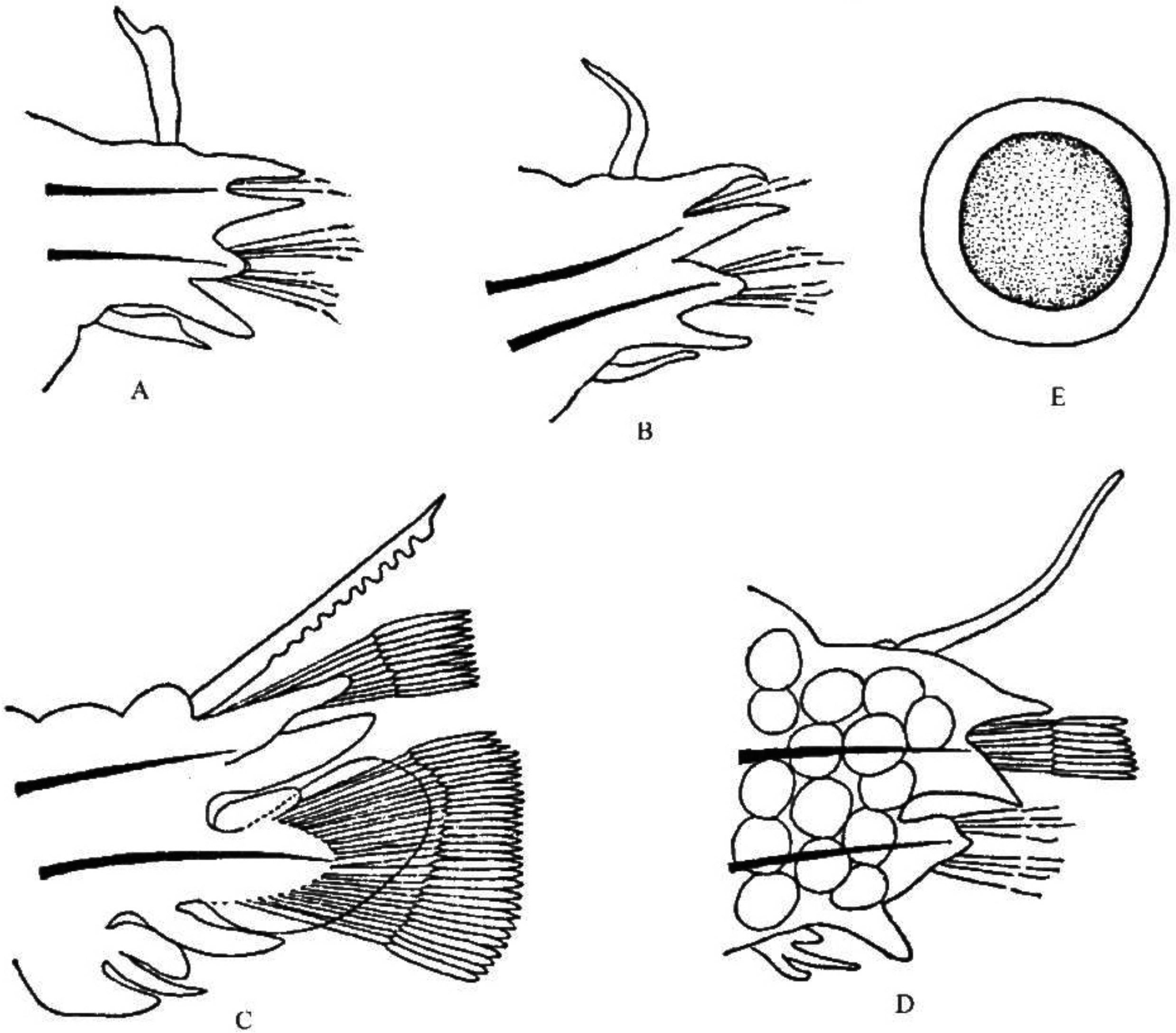


图 79 中华沙蚕 *Nereis sinensis* Wu, Sun et Yang 的异沙蚕体

A. 第 7 对疣足；B. 第 14 对疣足；C. 雄性变形疣足；D. 雌性变形疣足；E. 卵。

异沙蚕体 标本采自南黄海（1958 年 10 月 25 日、水深 58 m、软泥底、1 条雌虫），南海（1959 年 10 月 19 日、水深 52 m、软泥底、1 条雌虫），东海（1959 年 1 月 19 日、水深 63 m、细砂底、1 条雄虫）。黄海者在 10 月份以后生殖，东海者在 1 月份生殖。

雌雄异沙蚕体的 2 眼均变大, 具白色晶体。他们的区别为:

		雄异沙蚕体	雌异沙蚕体
体长		13 mm	35 mm
体宽	前区	2.5 mm	3 mm
	变形区	3 mm	4 mm
刚节数	前区	33 刚节	40 刚节
	变形区	21 刚节	32 刚节
前区疣足	背须	前 10—11 对为棒状	正常
	腹须	前 7—8 对为棒状 (图 79 A)	正常
中区变形区	背须	具 9—10 个乳突 (图 79 B)	光滑 (图 79 D)
	刚毛	桨状	背刚毛桨状、腹刚毛刺状
肛节		肛门周围具 8—10 个乳突	光滑

地理分布 分布于黄海和东海。

讨论 中华沙蚕和长须沙蚕 *Nereis longior* Chlebovitsch et Wu、鸽沙蚕 *N. grayi* Pettibone 相似。但中华沙蚕 VII、VIII 具 1—4 齿, 具端片短且光滑的复型等齿镰刀形刚毛。

(41) 三带沙蚕 *Nereis trifasciata* Grube, 1878 (图 80)

Nereis trifasciata Grube, 1878: 74; Fauvel, 1935: 306—309, fig. 2a—i; Fauvel, 1939: 313; Fauvel, 1953: 183, fig. 91d—e; Chlebovitsch et Wu, 1962: 269, pl. II f—h; Hartman, 1974: 619; Wu et al., 1981: 119—120, fig. 74a—g.

Nereis (Nereis) trifasciata, Day, 1967: 312, fig. 14.6 l—p.

标本采集地 南海西沙群岛 (金银岛), 广西涠洲岛, 黄海 (水深 33—49 m)。在金银岛西南面的礁平台菊花珊瑚带 *Goniastrea* zone, 与柏美羽螅 *Aglaophema cupressina* Lamouroux、纤细粉枝藻 *Liagora filiformis* Fan et Li 和粗野鹿角珊瑚 *Acropora humilis* (Dana) 等动物同栖。

形态特征 体长 38 mm, 体宽 (含疣足) 2 mm, 具 81 个刚节。黄海标本体长 20 mm。

口前叶、触角、第 2 刚节背面和疣足叶皆具咖啡色色斑。

口前叶前端稍窄、后端宽, 触手稍短于触角, 2 对红黑色眼前对稍大于后对、呈矩形排列于口前叶。围口节触须 4 对, 最长者后伸可达第 3 刚节 (图 80 A)。

吻除 V 区外皆具圆锥形颚齿, 颚齿在各区的数目和排列如下: I 区 1—2 个, II 区 11—12 个排成两斜排, III 区 17—19 个堆成椭圆堆, IV 区 18—24 个排成 2—4 弯曲排, VI 区 6—8 个成 2 斜排, VII、VIII 区 5 个排成一横排。吻端大颚具 3—4 个侧齿 (图 80 A—